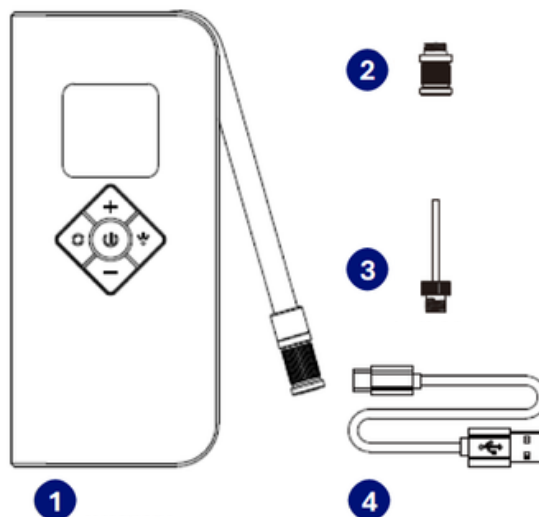


Smart og bærbar dækpumpe Brugervejledning



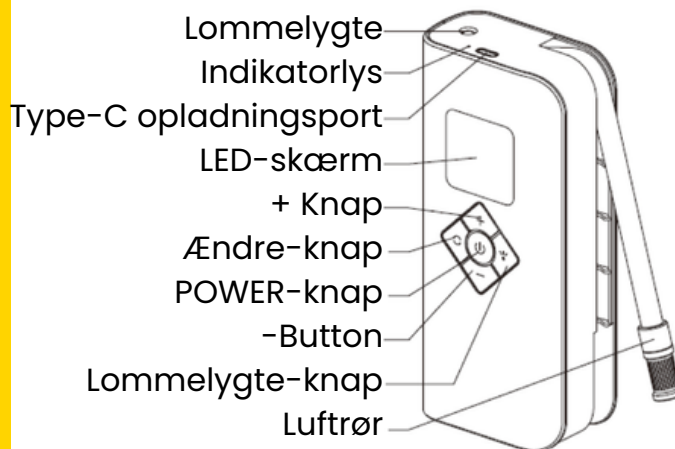
Model A13

Pakkeliste



1. Inflator
2. Ventilkonverter
3. Kuglenål
4. USB Type-C-opladerkabe

Detaljer



- Lommelygte
- Indikatorlys
- Type-C opladningsport
- LED-skærm
- + Knap
- Ændre-knap
- POWER-knap
- Button
- Lommelygte-knap
- Luftrør

Om knapper



KORT NYT

Start/stop oppumpning



Tænd/sluk lommelygte (tænd)



Øg trykket



Reducer trykket



Skift arbejdstilstand

DLOUHÝ TISK

Tænd/sluk for strøm

Tænd/sluk lommelygte (sluk)

Hurtig forøgelse

Hurtig reduktion

Skift enhed

Betjening

Start den op: Tryk længe på tænd/sluk-knappen, indtil skærmen lyser, for at tænde for strømmen. Skærmen viser det aktuelle tryk.

Vælg tilstand: Tryk på Alter-knappen for at skifte mellem 4 brugstilstande: Cykel, motorcykel, bil og basketball. Oppusteren husker din tidligere indstilling i hver tilstand.

Indstil måltryk: Tryk længe på Alter-knappen for at skifte mellem enhederne PSA og BAR. Brug knapperne + og - til at justere det forudindstillede lufttryk. Skærmen blinker to gange, når du stopper med at indstille, og viser derefter det aktuelle lufttryk.





Oppustning: Tryk på tænd/sluk-knappen for at starte oppumpningen.


Tryk igen for at pause/fortsætte. Den stopper automatisk, når måltrykket er nået.

Sluk: Tryk længe på tænd/sluk-knappen for at slukke, ellers slukker den automatisk efter 1 minuts inaktivitet.

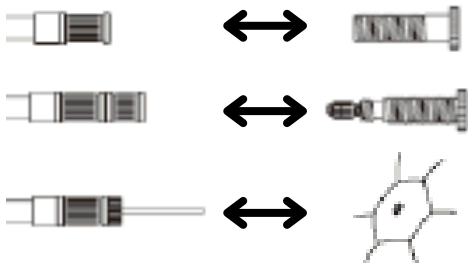
Lommelygte: Tryk på lommelygteknappen for at tænde/slukke lommelygten, når skærmen er tændt. Tryk længe på lommelygteknappen for at tænde/slukke lommelygten, når skærmen er slukket.

Forudindstillede knapper

	DEFAULT VÆRDI	TRYK RANGE	GEM DEN SIDSTE INDSTILLING
	45 PSI	3-150 PSI	✓
	30PSI	3-150 PSI	✓
	35 PSI	3-150 PSI	✓
	8 PSI	3-150 PSI	✓

 Sørg for at indstille det korrekte måltryk for din specifikke oppustelige enhed. Forkerte trykindstillinger kan forårsage personskade, skade på ejendom eller påvirke oppustningsanordningens ydeevne negativt.

Installation af ventil



Genopladning

1. Oplad oppusteren helt ved hjælp af et Type-C-ladekabel, især efter lang tids inaktivitet.
2. Opladningsindikatoren bliver rød under opladningen og grøn, når batteriet er fuldt opladet.
3. Oplad pumpen mindst en gang hver tredje måned, også når den ikke er i brug, for at undgå skader på batteriet.

Forholdsregler

1. Inflatoren kan blive varm efter at have arbejdet i mere end 1 minut. Undgå at røre ved den varme del af slangen.
2. Efterse oppusteren før brug. Brug den ikke, hvis du finder problemer.
3. Hvis der opstår unormale lyde eller for høje temperaturer under oppumpningen, skal du straks holde op med at bruge den.
4. Sørg for korrekt luftgennemstrømning under oppumpning.
5. Kompressoren kan frembringe elektriske gnister. Hold den væk fra brændbare eller eksplosive materialer.
6. Bliv i området, mens den er i drift, for at undgå ulykker.
7. Efter længere tids brug bliver oppusteren og luftslangen varme. Lad den køle af, før du bruger den igen.
8. Undgå at udsætte den for snavs, vand og slagskader.
9. Brug ikke skrappe kemikalier, rengøringsmidler eller vaskemidler under rengøringen.
10. Opbevar pumpen i et tempereret, tørt miljø.
11. Børn bør ikke bruge oppusteren. Hold den uden for deres rækkevidde.
12. Luftstrømmen må ikke ledes ind i munden, ørerne, øjnene eller andre følsomme områder hos mennesker eller dyr.
13. Brug ikke oppusteren, mens den er under opladning.

Specifikation

Størrelse - 160,5 x 73,5 x 38,5 mm

Vægt - 410g

Arbejdsspænding/strøm - 7,4V 1-6A

Batteri - 2000mAh 7.4V 14.8Wh

Opladningstilstand - Type-C

Opladningstid - 2 timer

Maksimalt oppustningstryk - 150PSI & 10,3 BAR

Driftstemperatur - -10°C ~ +60°C

Fremstillet i Kina

