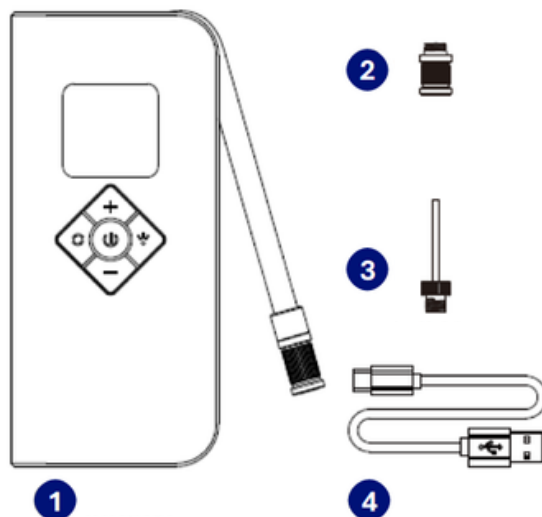


Smart og bærbar dekktrykker Brukerhåndbok



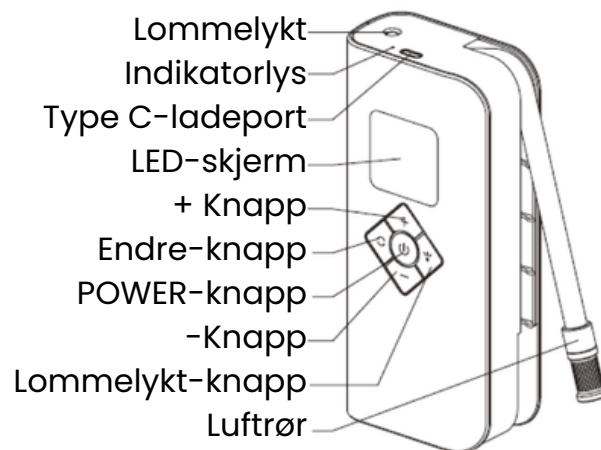
Modell A13

Pakkeliste



1. Inflator
2. Ventilkonverterer
3. Kulenål
4. USB Type-C-ladekabel

Detaljer



- Lommelykt
- Indikatorlys
- Type C-ladeport
- LED-skjerm
- + Knapp
- Endre-knapp
- POWER-knapp
- Knapp
- Lommelykt-knapp
- Luftrør

Om knapper



KORT PRESS
Start/stopp oppblåsing

LANGT PRESS
Slå på/av strømmen



Slå på/av lommelykt
(strøm på)

Slå på/av lommelykt
(av/på)



Øke trykket

Hurtig økning



Reduser trykket

Rask reduksjon



Endre arbeidsmodus

Endre enhet

Drift

Start opp: Trykk lenge på av/på-knappen til skjermen skjermen lyser opp for å slå på strømmen. Skjermen vil vise det gjeldende trykket.

Velg modus: Trykk på Alter-knappen for å bytte mellom 4 bruksmoduser; sykkel, motorsykkel, bil og basketball. og Basketball. Oppblåsingsenheten husker den forrige innstillingen i hver modus.





Angi måltrykk: Trykk lenge på Alter-knappen for å bytte mellom enhetene PSA og BAR. Bruk knappene + og - knappene for å justere det forhåndsinnstilte lufttrykket. Skjermen blinker to ganger når du slutter å stille inn, og deretter viser det gjeldende lufttrykket.


Oppblåsing: Trykk på strømknappen for å starte oppblåsing. Trykk igjen for å pause/fortsette. Den vil stoppe automatisk når måltrykket er nådd.

Slå av: Trykk lenge på av/på-knappen for å slå den av, ellers vil slå seg av automatisk etter 1 minutt med inaktivitet.

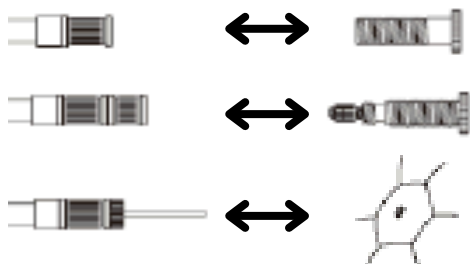
Lommelykt: Trykk på lommelyktnappen for å slå lommelykten på/av når skjermen er på. Trykk lenge på lommelyktnappen for å slå lommelykten på/av lommelykten når skjermen er av.

Forhåndsinnstilte knapper

	DEFAULT VERDI	TRYKK OMRÅDE	SPARE DEN SISTE INNSTILLING
	45 PSI	3-150 PSI	✓
	30PSI	3-150 PSI	✓
	35 PSI	3-150 PSI	✓
	8 PSI	3-150 PSI	✓

 Sørg for at du stiller inn riktig måltrykk for din spesifikke oppblåsbare gjenstand. Feil trykkinnstillinger kan føre til personskade, skade på eiendom eller påvirke oppblåserens ytelse negativt.

Ventilinstallasjon



Opplading

1. Lad oppblåseren helt opp ved hjelp av en Type-C-ladekabel, spesielt etter lang tids inaktivitet.
2. Ladeindikatoren blir rød under lading og blir grønn når batteriet er fulladet.
3. Lad opp blåseapparatet minst én gang hver tredje måned, selv når det ikke er i bruk, for å unngå batteriskader.

Forholdsregler

1. Oppblåsingsenheten kan bli varm etter å ha vært i bruk i mer enn 1 minutt. Unngå å berøre den varme delen av slangen.
2. Inspiser oppblåseren før bruk. Ikke bruk den hvis du oppdager problemer.
3. Hvis det oppstår unormale lyder eller for høye temperaturer under oppblåsing, må du slutte å bruke apparatet umiddelbart.
4. Sørg for riktig luftstrøm under oppblåsing.
5. Kompressoren kan produsere elektriske gnister. Hold den borte fra brennbare eller eksplosive materialer.
6. Opphold deg i området mens den er i drift for å unngå ulykker.
7. Etter lengre tids bruk vil oppblåseren og luftslangen bli varme. La den kjøle seg ned før du bruker den igjen.
8. Unngå eksponering for smuss, vann og støtskader.
9. Ikke bruk sterke kjemikalier, rengjøringsmidler eller vaskemidler under rengjøring.
10. Oppbevar oppblåseren i et temperert, tørt miljø.
11. Barn bør ikke bruke oppblåseren. Hold den utenfor deres rekkevidde.
12. Ikke rett luftstrømmen inn i munnen, ørene, øynene eller andre følsomme områder hos mennesker eller dyr.
13. Ikke bruk oppblåseren mens den lades.

Spesifikasjon

Størrelse - 160,5 x 73,5 x 38,5 mm

Vekt - 410 g

Arbeidsspenning / strøm - 7,4V 1-6A

Batteri - 2000 mAh 7,4 V 14,8 Wh

Lademodus - Type-C

Ladetid - 2 timer

Maksimalt oppblåsingstrykk - 150PSI og 10,3 BAR

Driftstemperatur - -10 °C ~ +60 °C

Laget i Kina

